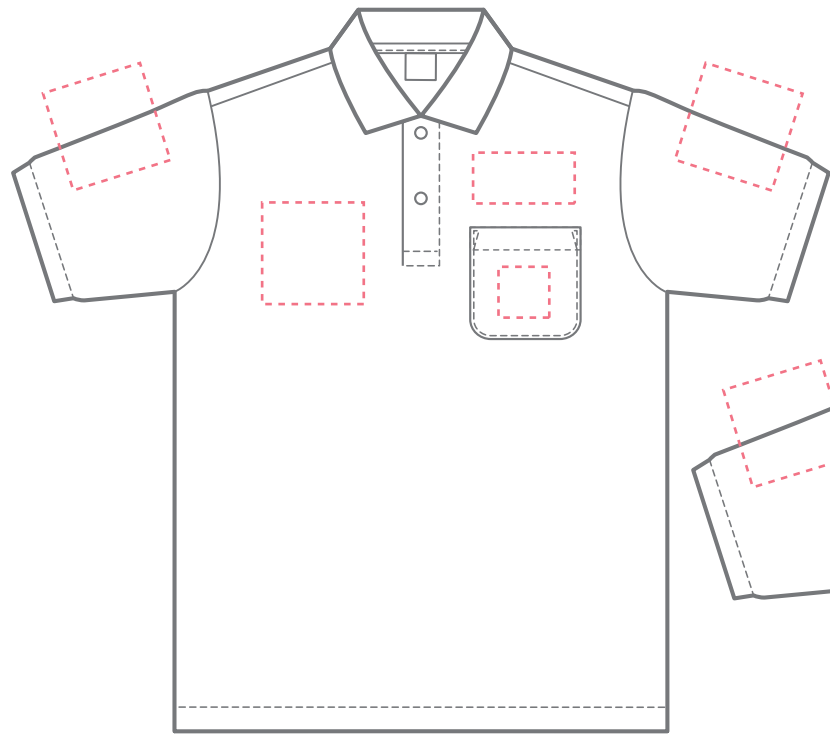


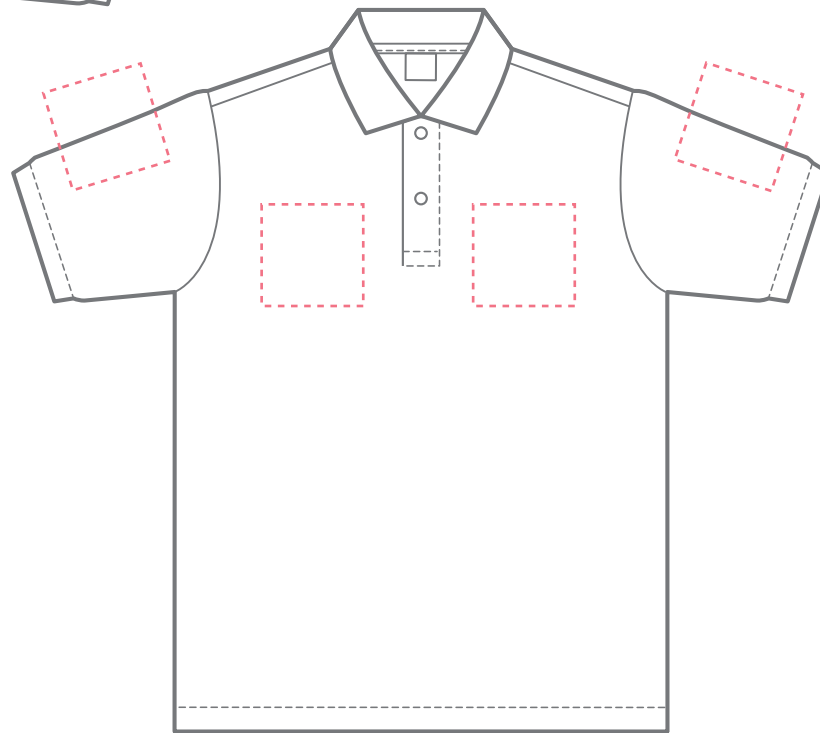
# RUB-LAB.

[ ポロシャツ\_テンプレート ]

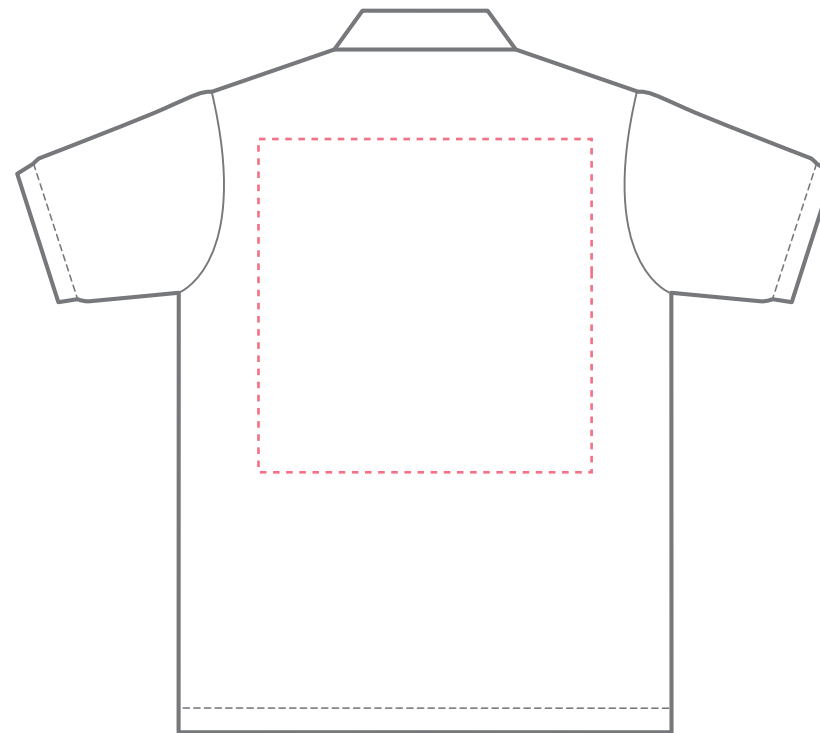
 = プリント可能範囲  
点線内に柄を配置できます



【ポケあり】



【ポケなし】



※袖デザインは下記に正体にて配置してください。



| 商品カラー  |     |      |      |    |
|--------|-----|------|------|----|
| 【柄サイズ】 | 左胸  | : タテ | × ヨコ | cm |
|        | 右胸  | : タテ | × ヨコ | cm |
|        | 左そで | : タテ | × ヨコ | cm |
|        | 右そで | : タテ | × ヨコ | cm |
|        | 背中  | : タテ | × ヨコ | cm |
|        |     | : タテ | × ヨコ | cm |

## データについて

- 絵型に柄を配置してください。
- 原寸データがある場合は、そちらもお送りください。
- テキストがある場合はアウトラインをとってください。
- 画像データの場合はプリントサイズより大きめで、解像度300dpi/inch以上で作成してください。
- 画像データは別途送付してください。

## 潰れ・かすれについて

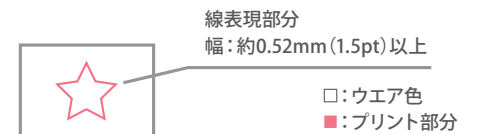
### 書体について

表現可能な文字の最小サイズ=文字高さ約 **1 cm** 以上  
※ゴシック体の場合



### 線・抜きについて

#### 表現可能な線の最小サイズ



#### 表現可能な抜きの最小サイズ



## プリント範囲目安

※あくまで目安です。

|       | (cm)      |           |         |
|-------|-----------|-----------|---------|
|       | 120 - 130 | 140 - 150 | SS~     |
| 左胸・右胸 | W5×H5     | W7×H7     | W10×H10 |
| ポケ上   | -         | -         | W10×H5  |
| ポケ中   | -         | -         | W5×H5   |
| 背中    | W15×H20   | W20×H25   | W30×H40 |
| 袖     | W5×H5     | W7×H7     | W10×H10 |

※商品型は原寸ではありません。

※商品サイズによってサイズを調整させていただく場合がございます。